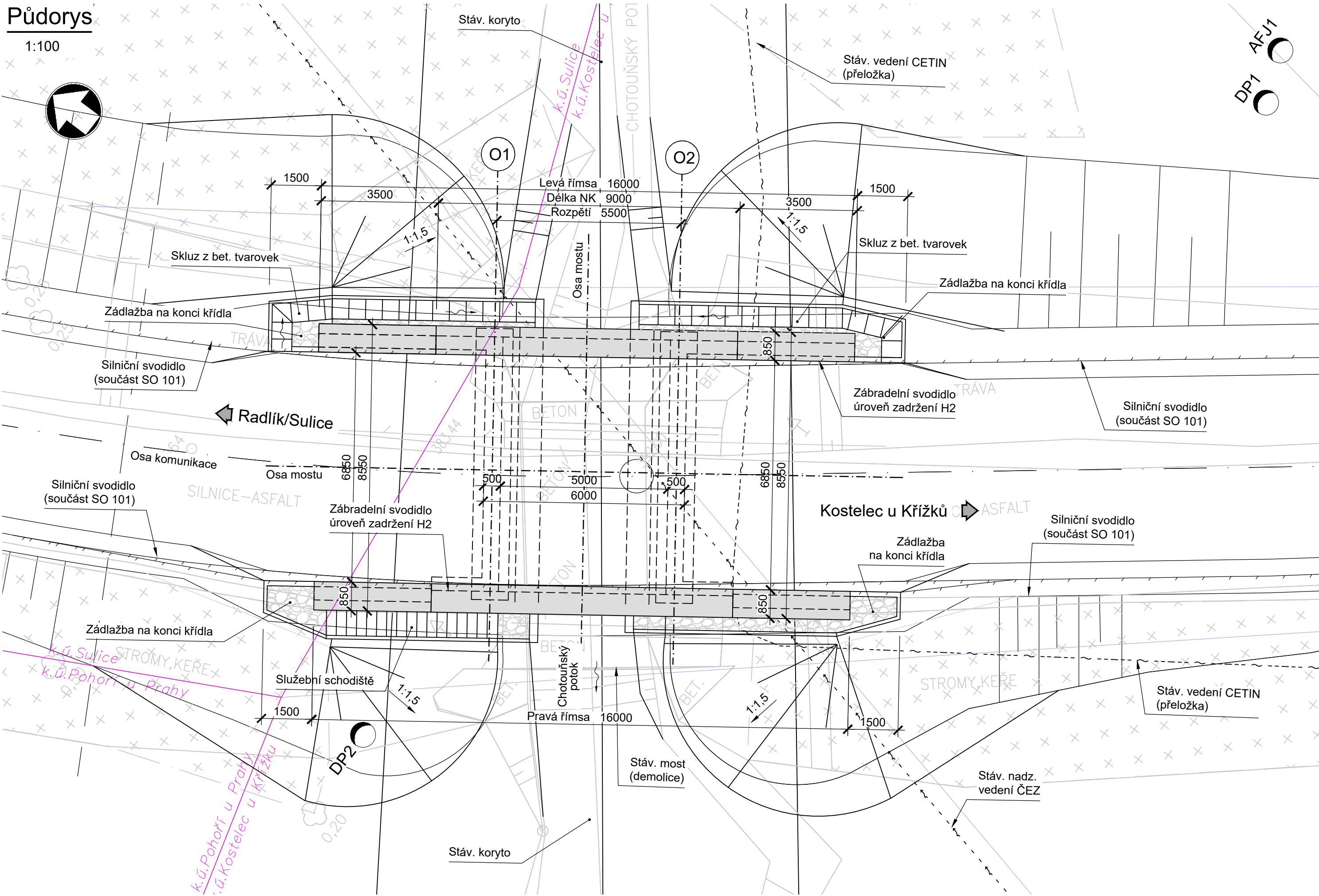


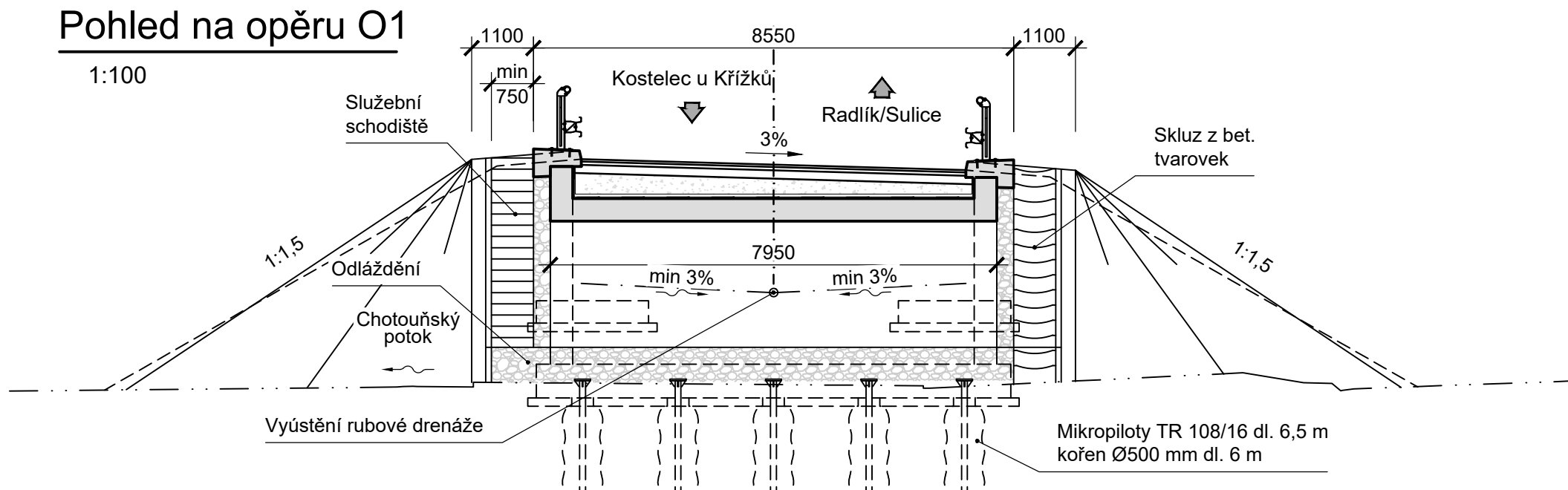
Půdorys

1:100



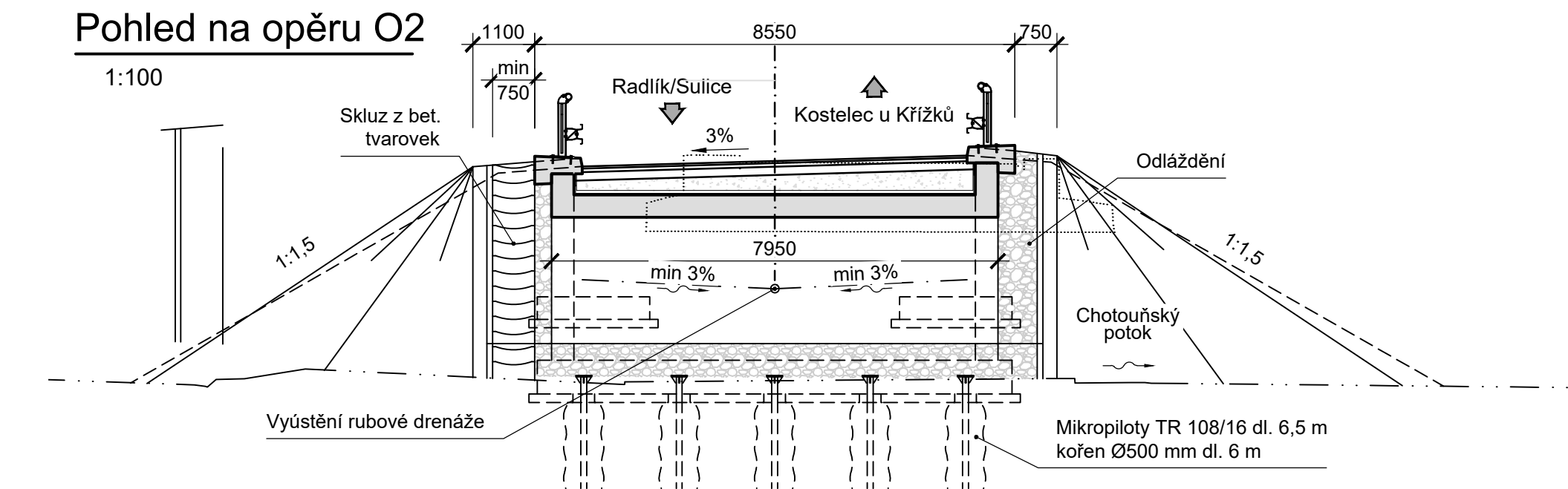
Pohled na opěru O1

1:100



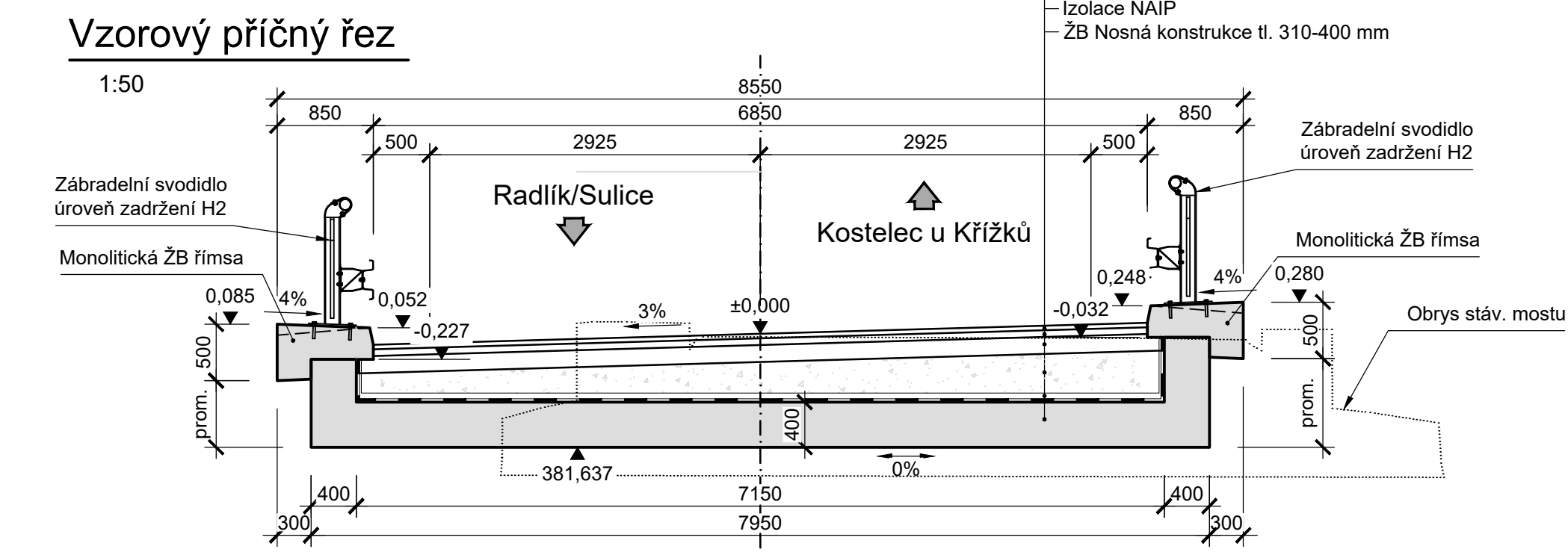
Pohled na opěru O2

1:100



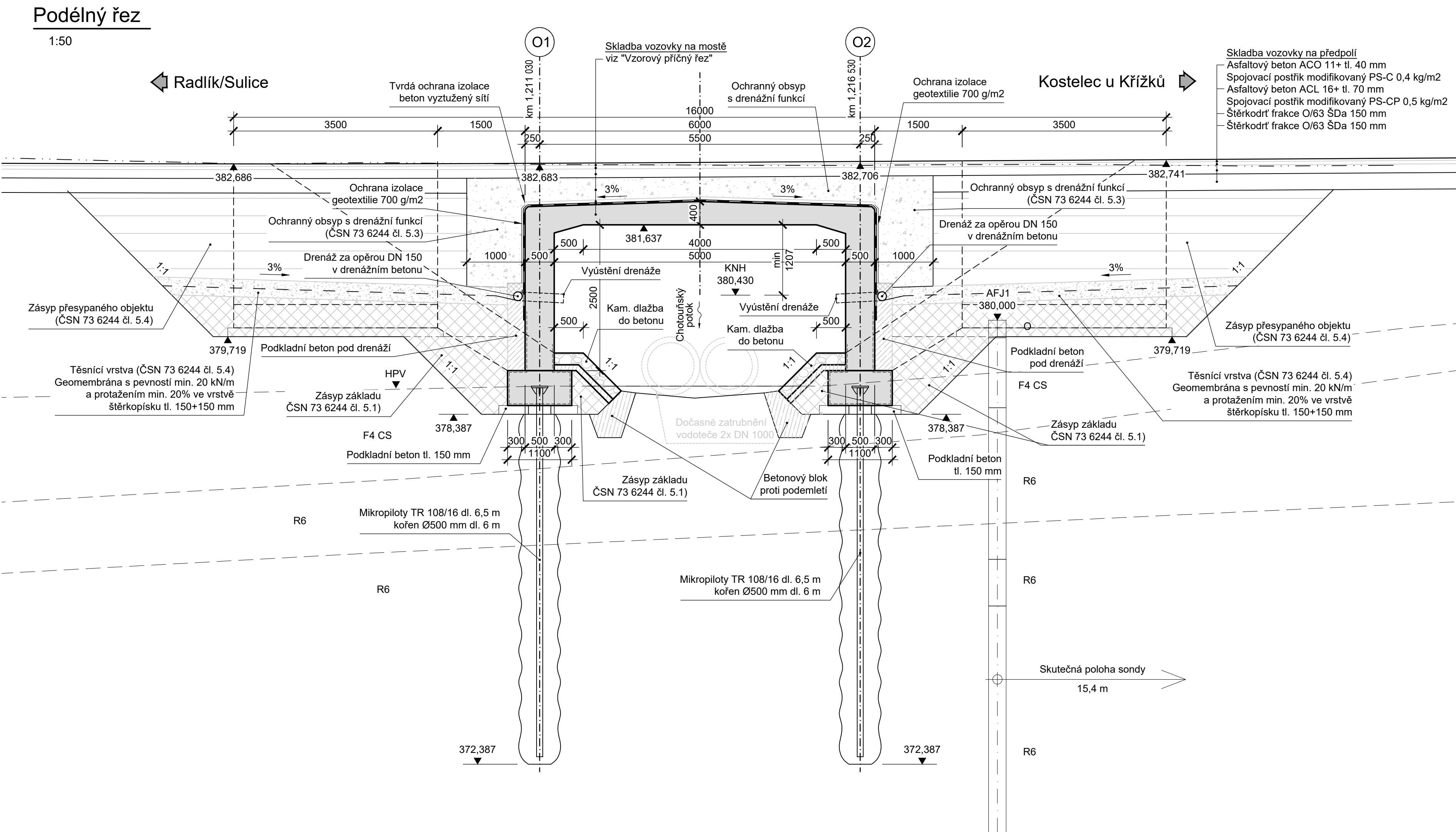
Vzorový příčný řez

1:50



Podélný řez

1:50



Poznámky:

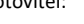
- Kóty jsou uvedeny v mm, výšky v m n.m. BpV, není-li uvedeno jinak.
- Práce provádět dle ZOV a v koordinaci s SO 101 a DIO.
- Během stavebních prací musí být zabráněno úniku stavební vody do vodoteče.
- Před započetím prací musí být vtyčeny všechny inženýrské sítě. Sítě budou přeloženy nebo vhodným způsobem ochráněny podle požadavků správce. Budou-li během prací nalezeny další neobjevené inženýrské sítě, bude s nimi nakládáno podle požadavků jejich správců.
- Kompletní popis prací viz TZ.
- Použité materiály viz TZ.

Asfaltový beton ACO 11+ PMB 45/80-60 tl. 40 mm
Spojovací postřik modifikovaný PS-C 0,4 kg/m²
Asfaltový beton ACL 16+ tl. 70 mm
Spojovací postřik modifikovaný PS-CP 0,5 kg/m²
Štěrka frakce 0/63 ŠDa tl. 150 mm
Ochranný obrys s drenážní funkcí (ČSN 73 6244 čl. 5.3)
Tvrdá ochranná izolace (beton tl. 50 mm vyztužený sítí)
Izolace NAIP
ŽB Nosná konstrukce tl. 310-400 mm

01	09/2022	Aktualizace čístopisu PD dle Dodatku č.1	PTo	RHa	
Č.	Datum	Popis	Vypracoval	Schválil	
REVIZE					

Souřadnicový systém S-JTSK, Výškový systém BpV					
Objednatel:			Středočeský kraj		
Středočeský kraj Zborovská 81/11 150 21 Praha 5					

Zhotovitel:					
BIM SAS4S					
Vedoucí společnosti: SAGASTA s.r.o., Novodvorská 1010/14, 142 00 Praha 4					
SAGASTA					
AFRY 4roads SATRA SHB					

Navrhl/vypracoval:		Zodpovědný projektant:		Zhotovitel:	
Ing. Petr Tomáš		Ing. Radek Hájek Ph.D.		 <div>4roads s.r.o. Slunná 541/27 162 00 Praha 6 - Střešovice</div>	
Technická kontrola:		Hlavní inženýr projektu:			
Ing. Radek Hájek Ph.D.		Ing. Jan Svoboda			

Kraj: Středočeský		Čís.sml.obj.: S-3688/00066001/2020	
Katastrální území: Sulice, Psáry, Pohorl u Prahy, Libeň, Kostelec u Křížků, Jilové u Prahy		Čís.akce: 20073	
Akce:		Datum: 09/2022	
III/00315, III/10113 Radlík - Kostelec u Křížků - PD		Formát: 8x4	
		Měřítko: -	
		Stupeň: -	
Část: SO 201 - Most ev. č. 101 13-1		DUSP	
Příloha: Nový stav - Dispoziční výkres		Číslo přílohy: D1.2.1.3	